

自宅のトイレで

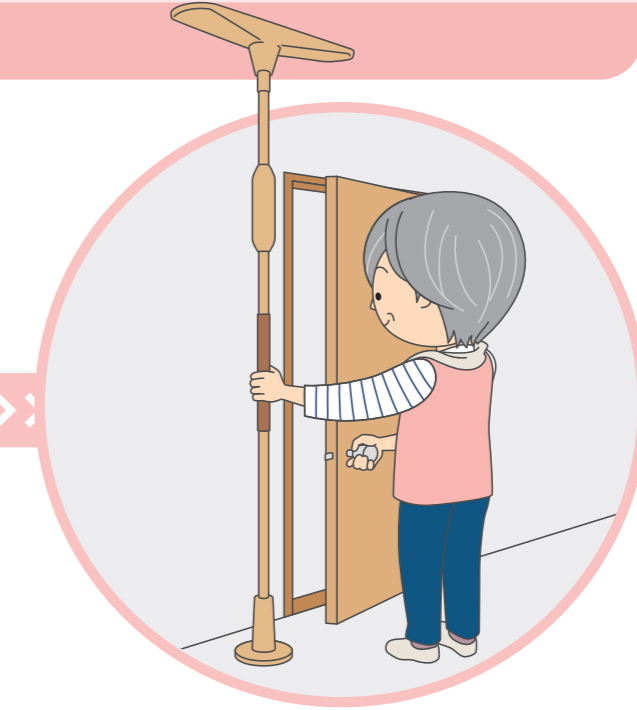
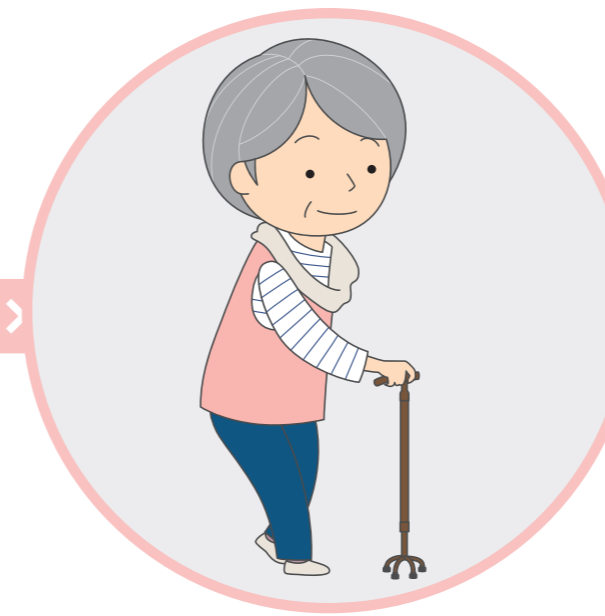
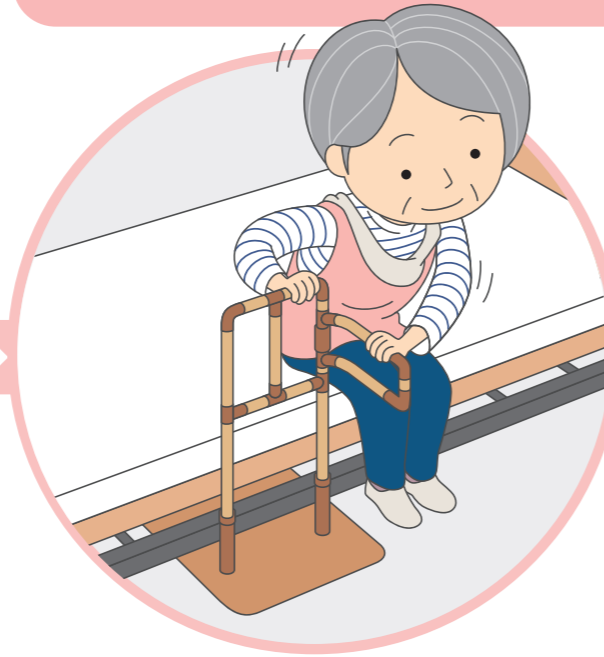
気をつけて
行きます

はるみさん

最近立ち座りに
不安を感じてきた。



トイレまでの移動



便座での立ち座りは
トイレ用手すりを持ちましょう。



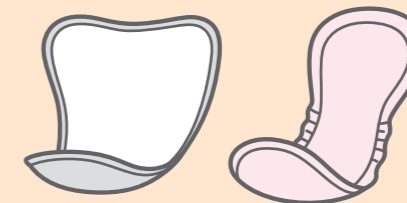
立ち座りやすく
ふんばりやすい

高さ
アップ!

高さが低い場合は、
補高便座を使って
ラクに立ち座りしましょう。

もしもの時に安心!

軽失禁パッド(少量)



外出時などで
心配な場合は、
ご利用ください。

手すりや歩行補助用具(杖・歩行器・歩行車など)を使って転倒を予防し、ラクに移動しましょう。